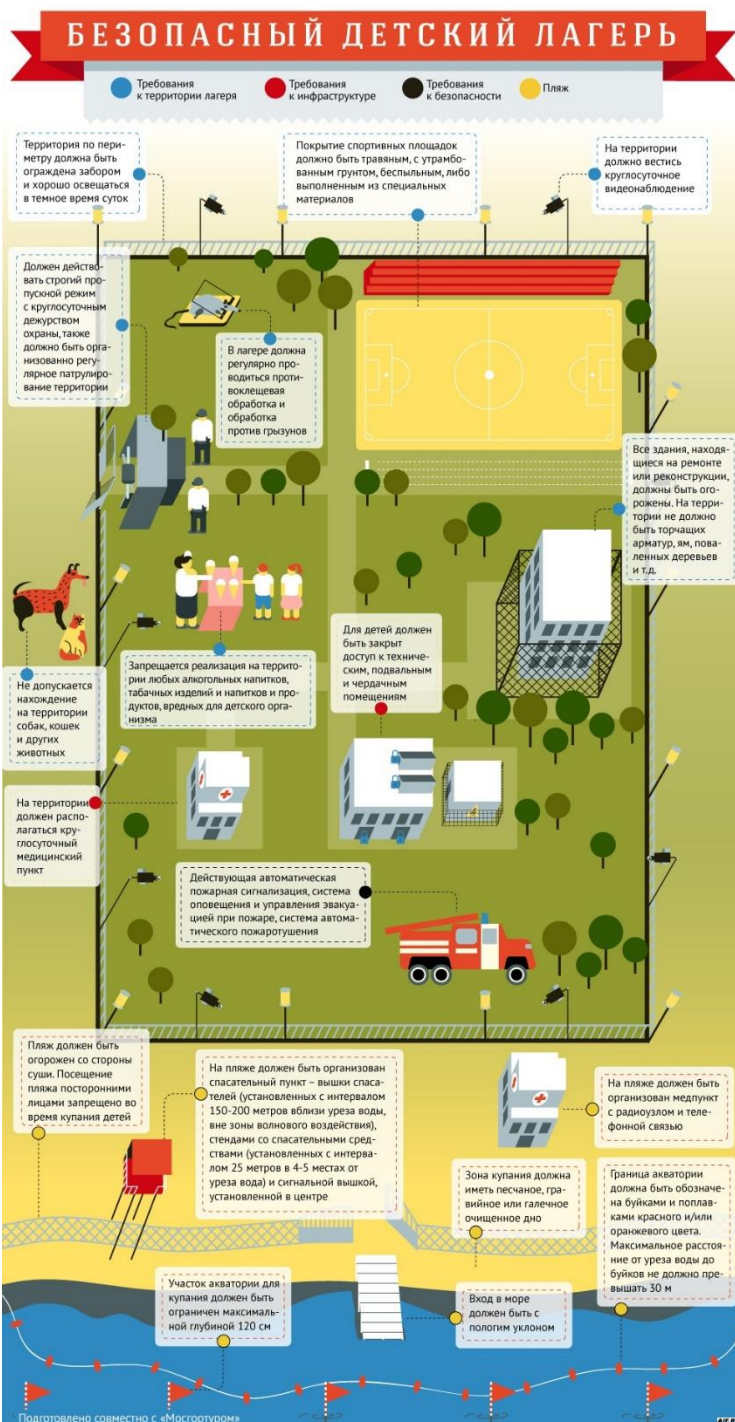


# Безопасность детского отдыха и туризма



# ОРГАНИЗОВАННАЯ ПЕРЕВОЗКА ГРУППЫ ДЕТЕЙ

**6** ПРОСТЫХ  
ДЕЙСТВИЙ,  
НЕОБХОДИМЫХ  
ОРГАНИЗАТОРУ  
ГРУППОВОЙ ПОЕЗДКИ



1. Заключение договора фрахтования.
2. Подготовка необходимых документов.
3. Подача уведомления о перевозке детей (менее 3 автобусов).  
Подача заявки на сопровождение (3 и более автобусов).
4. Рассмотрение уведомления о перевозке.
5. Принятие Госавтоинспекцией решения о сопровождении.
6. Осуществление перевозки с соблюдением установленных требований.

## ТРЕБОВАНИЯ К АВТОБУСУ



Исправный, чистый автобус, имеющий опознавательные знаки: «Перевозка детей» спереди и сзади, опознавательный знак «Ограничение скорости» в 60 км/ч



Срок эксплуатации автобуса не более 10 лет (норма вводится с 01.07.21 г.)



Наличие рабочего тахографа, аппаратуры спутниковой навигации ГЛОНАСС



Наличие на крыше автобуса или над ней проблескового маячка желтого или оранжевого цвета



Прохождение технического осмотра

## ТРЕБОВАНИЯ К ВОДИТЕЛЮ



Наличие непрерывного стажа категории D не менее года



Отсутствие административных правонарушений в области дорожного движения, за которые предусмотрено наказание в виде лишения права управления транспортным средством либо административный арест, в течение последнего года



Прохождение предрейсового инструктажа по безопасности перевозки детей



Прохождение предрейсового медицинского осмотра



# КАК СДЕЛАТЬ ЛЕТНИЕ КАНИКУЛЫ ВАШЕГО РЕБЕНКА БЕЗОПАСНЫМИ?



## РЕБЕНОК И НЕЗНАКОМЕЦ

НЕОБХОДИМО НАУЧИТЬ РЕБЕНКА ТРЕМ ВАЖНЫМ ПРАВИЛАМ:

- НИКОГДА НЕ РАЗГОВАРИВАЙ С НЕЗНАКОМЫМИ ЛЮДЬМИ И НИЧЕГО У НИХ НЕ БЕРИ
- НИКОГДА НЕ САДИСЬ В МАШИНУ К НЕЗНАКОМЦУ И НИКУДА С НИМ НЕ ХОДИ
- НИКОГДА НЕ ЗАХОДИ В ЛИФТ С НЕЗНАКОМЫМИ ЛЮДЬМИ



## РЕБЕНОК И СОБАКА

РЕБЕНКУ НУЖНО ОБЪЯСНИТЬ, ЧТО ОН ДОЛЖЕН:

- ИЗБЕГАТЬ СВОБОДНО ГУЛЯЮЩИХ СОБАК (БЕЗ ХОЗЯИНА)
- НЕ РАЗМАХИВАТЬ РУКАМИ ИЛИ ПАЛКОЙ ВОЗЛЕ СОБАКИ
- В СЛУЧАЕ АГРЕССИИ СОБАКИ СЛЕДУЕТ НЕМЕДЛЕННО УХОДИТЬ ОТ СОБАКИ, НЕ УСКОРЯЯ ДВИЖЕНИЯ



## ПРАВИЛА БЕЗОПАСНОСТИ НА ПЛЯЖЕ

- ИЗБЕГАЙТЕ ОТКРЫТОГО СОЛНЦА С 12:00 ДО 15:30, И ПОЛЬЗУЙТЕСЬ СОЛНЦЕЗАЩИТНЫМИ КРЕМАМИ С SPF 30-50
- ВЫДЕЛИТЕ РЕБЕНКА ЯРКОЙ ОДЕЖДОЙ, ЧТОБЫ НЕ ПОТЕРЯТЬ ИЗ ВИДУ
- НАДУВНОЕ СРЕДСТВО ДЛЯ ПЛАВАНИЯ, ВЫБИРАЙТЕ ТО, КОТОРОЕ СОСТОИТ ИЗ НЕСКОЛЬКИХ НЕЗАВИСИМЫХ ОТСЕКОВ



## ПРАВИЛА БЕЗОПАСНОСТИ В ЛЕСУ

- ОТПРАВЛЯЯСЬ В ЛЕС, НЕ ЗАБУДЬТЕ РЕПЕЛЛЕНТЫ ОТ НАСЕКОМЫХ
- СЛЕДИТЕ, ЗА ТЕМ, ЧТОБЫ РЕБЕНОК НЕ ПОПРОБОВАЛ НЕИЗВЕСТНЫЕ ГРИБЫ И ЯГОДЫ
- СЛЕДИТЕ, ЧТОБЫ ДЕТИ НЕ ПРОПАДАЛИ ИЗ ВИДУ



# ПРАВИЛА БЕЗОПАСНОСТИ ПРИ ЕЗДЕ НА ВЕЛОСИПЕДЕ

## 1 СОБИРАЯСЬ НА ВЕЛОПРОГУЛКУ, ОБЯЗАТЕЛЬНО НАДЕВАЙ:

- ШЛЕМ
- ПЕРЧАТКИ
- СВЕТО-ОТРАЖАЮЩУЮ  
ОДЕЖДУ




 НАУШНИКИ И ПЛЕЕР  
ЛУЧШЕ ОСТАВЬ ДОМА!

## 2 КРЕПКО ДЕРЖИ РУЛЬ ВЕЛОСИПЕДА ДВУМА РУКАМИ!

## 3 ЕЗДА «БЕЗ РУК» ПРИВОДИТ К ТРАВМАМ!

## 4 ВНИМАТЕЛЬНО СЛЕДИ ЗА ДОРОГОЙ И СОБЛЮДАЙ ПРАВИЛА ДОРОЖНОГО ДВИЖЕНИЯ

## 5 ПОМНИ!

-  ДЛЯ ПЕРЕДВИЖЕНИЯ  
ИСПОЛЬЗУЙ ВЕЛОДОРОЖКИ
-  ТРОТУАР – ЭТО ТЕРРИТОРИЯ  
ПЕШЕХОДОВ
-  ШОССЕ – ЗОНА  
АВТОМОБИЛИСТОВ



## Меры безопасности на аттракционах

Подбери подходящую одежду:



Болтающиеся пояса, длинные шнурки, мобильные телефоны, висящие на шейных шнурах, могут стать причиной несчастного случая.

### ПРАВИЛА

#### ПОЛЬЗОВАНИЯ АТТРАКЦИОНОМ

Правила пользования аттракционом  
1. При посадке на аттракцион посетители должны соблюдать правила безопасности, установленные администрацией парка.  
2. При посадке на аттракцион посетители должны соблюдать правила безопасности, установленные администрацией парка.  
3. При посадке на аттракцион посетители должны соблюдать правила безопасности, установленные администрацией парка.  
4. При посадке на аттракцион посетители должны соблюдать правила безопасности, установленные администрацией парка.  
5. При посадке на аттракцион посетители должны соблюдать правила безопасности, установленные администрацией парка.  
6. При посадке на аттракцион посетители должны соблюдать правила безопасности, установленные администрацией парка.  
7. При посадке на аттракцион посетители должны соблюдать правила безопасности, установленные администрацией парка.  
8. При посадке на аттракцион посетители должны соблюдать правила безопасности, установленные администрацией парка.  
9. При посадке на аттракцион посетители должны соблюдать правила безопасности, установленные администрацией парка.  
10. При посадке на аттракцион посетители должны соблюдать правила безопасности, установленные администрацией парка.

При посадке на аттракционы не беги и не толкайся



Некоторые аттракционы могут иметь ограничения по возрасту, росту и весу посетителей

На своем месте проверь:



пристегнут ли ремень безопасности (или опущен ли поручень безопасности), хорошо ли закрыта дверца кабины.

Перед запуском аттракциона, отдай маме или папе все игрушки и еду, выплюнь жвачку, проглоти конфету.

## ЗАПРЕЩАЕТСЯ



Во время движения аттракциона отстегивать ремни безопасности, вставать с места, вертеться, наклоняться и свешиваться через край сиденья (кабинки), хватать руками движущиеся части аттракциона, мешать другим детям.



Если собрался прыгать на батуте – снимй обувь.



Съезжай с горки, только сидя или лежа на спине. После спуска сразу отходи в сторону.

